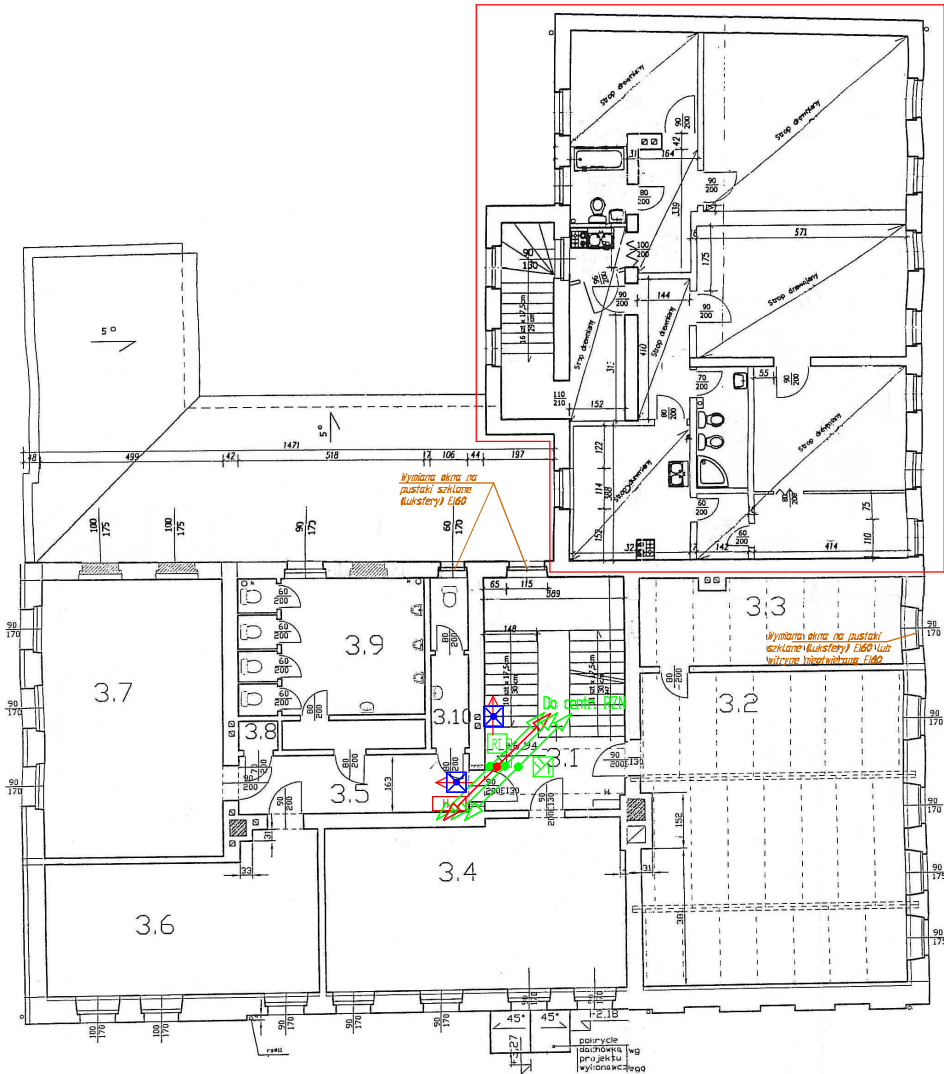


ZAKRES NIE OBJĘTY OPRACOWANIEM



ZESTAWIENIE POWIERZCHNI II PIĘTRA:

Lp	Nazwa pom.	Posadzka	Powierzchnia [m ²]
3.1	Klatka schodowa z hollem	lastryko	25,30
3.2	Sala lekcyjna	PCV	61,90
3.3	Zaplecze sali	PCV	18,70
3.4	Sala lekcyjna	plytki	38,60
3.5	Korytarz	PCV	10,40
3.6	Świetlica	PCV	29,40
3.7	Sala lekcyjna	PCV	38,20
3.8	Magazynek	lastryko	0,86
3.9	WC chłopców	lastryko	22,50
3.10	WC nauczycieli	lastryko	4,90
SUMA POWIERZCHNI			250,76

H PROJEKTOWANE HYDRANTY

OPIS I OZNACZENIE ELEMENTÓW
patrz rys. 9E/Z



Oprawa świetlna ewakuacyjnego typu CLASSIC Błwczs pracy 1 h, grad Awex

ANEKS DO PROJEKTU BUDOWLANEGO			
ZUL.T.B. "MAK-TECH" s.c. A.Makos, K.Wilk ul. Stawackiego 9 Kamienna Góra	Przedmiot inwestycji	PRZEBUDOWA I ZMIANA SPOSOBU UŻYTKOWANIA CZĘŚCI MIESZKALNEJ NA SALE LEKCYJNE W SZKOLE PODSTAWOWEJ W MIEJSCOWOŚCI NR 8	
	Zlecająca	Gmina Lubawka Plac Wolności 1, 58-420 Lubawka	
	Adres inwestycji	dz. nr 11, obręb Maszkowice	
	Specjalność	ELEKTRYCZNA	Podpis
Projektant	mgr inż. Macyszczak Nowak upr. 300/DDC/08		RYS. nr 5E/Z
Asystent projektanta			SKALA 1:50
Nazwa rys.	INSTALACJE ELEKTRYCZNE. RZUT II PIĘTRA		DATA maj 2012